

Kyl-/Frysskåp Vinkyl, Svart, 1Glasdörr, 400lt +4°+19°C

Produkt # _____

Modell # _____

Namn # _____

SIS # _____

AIA # _____

**730900 (R04P6SRB)**

Vinkylskåp. Svartlackerat. "Smokey Grey" glasdörr. 400 liter. Inbyggd kompressor. R134a. Automatisk avfrostning.

flaskor i upprätt läge

Kort specifikation

Pos.

Svartlackerat vinkylskåp med glasdörr och kapacitet på 400 liter. Utrustad med inbyggd kompressor. Automatisk avfrostning och avdunstning av smältvattnet. Försedd med svart kontrollpanel med elektromekanisk kontroll.

Exteriör i svartlackerat stål

Inredning i grå slagtålig polystyren med rundade hörn och 45 mm tjock isolering

"Smokey Grey" glasdörr med lås levereras högerhängd men går att vända till vänsterhängd

Inbyggt luftkylt kylaggregat

Cell temperaturer: övre delen +16 / +19°C, +13 / +15°C, mellersta delen +10 / +12°C, +7 / +9°C, nedre del +4 / +7°C

För omgivningstemperaturer upp till +38°C

Fri från växthusgaserna HCFC, CFC och HFC

Köldmedia: R134a

Levereras med 3 gallerhyllor (600x400 mm) och 1 PE-belagd gallerhylla (600x285mm)

Max. kapacitet: 211 flaskor (750ml) i horisontellt läge och 114

Huvudfunktioner

- Hyllskenorerna är termoformade och inbyggda i den invändiga strukturen för att enkelt kunna göras rent.
- Modellen kräver endast 1 fas 220/240 V-uttag och kan anslutas direkt till ett befintligt eluttag.
- Hela innerutrymmet med rundade hörn är i vit termoformad polystyren, som är stöttåligt.
- Inga fogar alls för att eliminera smutsfällor.
- Enkelt kylsystem enkelt tillgänglig bakifrån.
- Mycket tyst drift: bullernivå mindre än 55 dB (A).
- Attraktiv presentation genom glasdörr och belysning.
- Olika temperaturer för olika zoner för lagring av olika sorters viner.
- Lämplig för användning i omgivningstemperaturer på upp till 32 °C.
- Modellen är utrustad med förångarplatta monterad i ryggen på insidan på enheten försedd med en speciell termostat för att undvika isbildning.

Konstruktion

- Utvecklad och producerad i ISO 9001- och ISO 14001-certifierad fabrik.
- Alla modeller i sortimentet är gjorda av toppkvalitetsmaterial som ökar hållbarheten.

Hållbarhet



- CFC- och HCFC-fri (ekologiskt kylmedel: R134a, - gas i skum: cyklopentan).

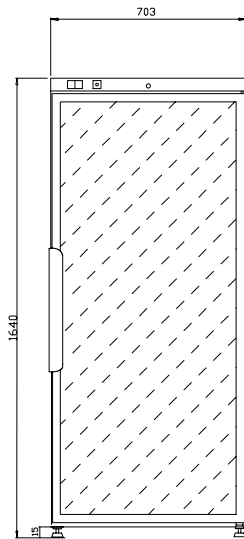
Medföljande tillbehör

- 1 av 3 galler för 400 liters vinkylare PNC 880131

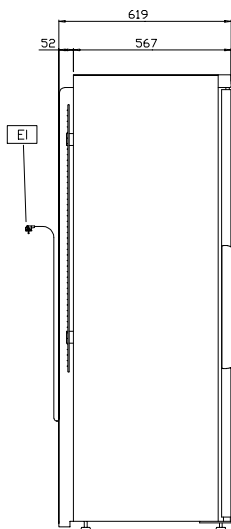
Övriga Tillbehör

- 3 galler för 400 liters vinkylare PNC 880131
- Set med 3 st trähyllor för 400 liters vinkyl PNC 880187

Front

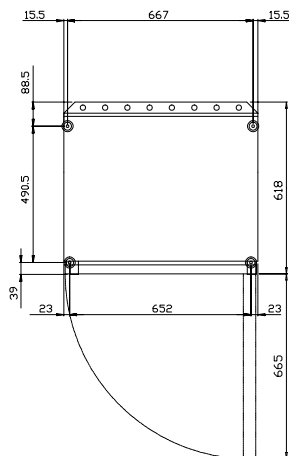


Sida



EI = Elektrisk anslutning

Topp



Elektricitet

Spänning:	730900 (R04P6SRB)	220-240 V/1 ph/50 Hz
Effekt, max:		0.17 kW

Viktig information

Bruttokapacitet	400 liter
Nettovolym:	
Gångjärn:	Höger sida
Yttermått, bredd	700 mm
Yttermått, djup med dörrar öppna:	1310 mm
Yttermått, höjd	1640 mm
Inre dimensioner (bredd):	610 mm
Inre dimensioner (djup):	435 mm
Inre dimensioner (höjd):	1450 mm
Antal och storlek av galler (ingår):	3 - 600x400
Material utvändigt:	förmålad stål

Kyldata

Kontroll typ:	mekanisk
Kompressor effekt:	1/5 hp
Min/max luftfuktighet	70/70
Temperaturinställning min.:	4 °C
Temperaturinställning max.:	19 °C
Driftsätt	statisk
Kylaggregat	Inbyggd
Typ av avfrostning	Ej nödvändig

Produktinformation (EU förordning 2015/1094)

Skåptyp:

Hållbarhetsdata

Energiklass:	
Energikonsumtion/ Energianvändning under 24 timmar (E24h):	
Klimatklass:	
Energieffektivitetsindex:	
Köldmedium typ:	R134a
Kyleffekt:	156 W
Köldmedia mängd:	240 g